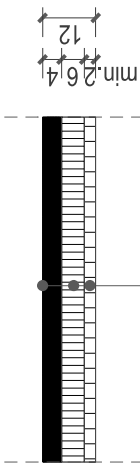


PRZEKROJE KONSTRUKCYJNE

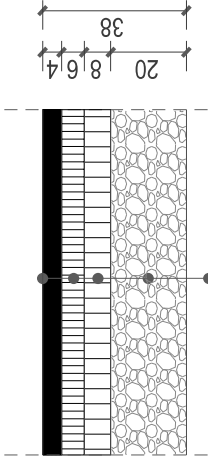
JEZDNIÉ

WZMOCNIENIE ISTNIEJĄCEJ KONSTRUKCJI
(NAKŁADKA)



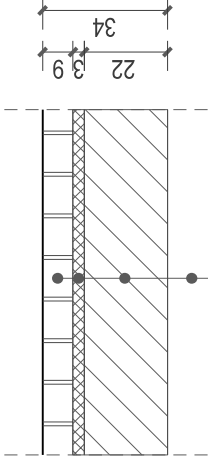
warstwa ścieralna z mieszanki grysowo-mastyksowej SMA A11
warstwa wiążąca z mieszanki mineralno-asfaltowej AC 16W
warstwa wyrównawcza z mieszanki mineralno-asfaltowej AC 8W
istn. nawierzchnia

NOWA KONSTRUKCJA JEZDNI



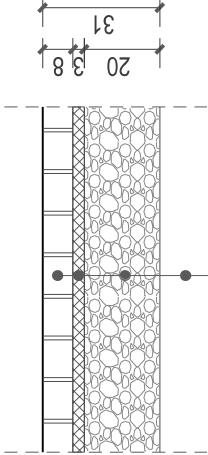
warstwa ścieralna z mieszanki grysowo-mastyksowej SMA A11
warstwa wiążąca z mieszanki mineralno-asfaltowej AC 16W
podbudowa zasadnicza z mieszanki mineralno-asfaltowej AC 20P
podbudowa pomocnicza z kruszywa łamanego stabilizowanego mechanicznie
wzmocnione podłoże

ZATOKA AUTOBUSOWA



warstwa ścierna z kostki kamiennej 9x11 cm lub betonowej
podsyпка cementowo-piaskowa 1:4
podbudowa z betonu cementowego B20 (C16/20)
wzmocnione podłoże

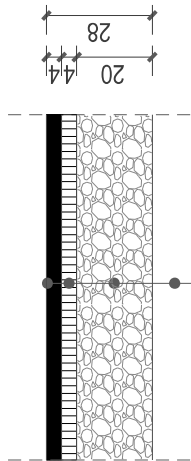
MIEJSCA PARKINGOWE



warstwa ścieralna z kostki betonowej
podsyпка cementowo-piaskowa 1:4
podbudowa z kruszywa łamanego stabilizowanego mechanicznie
wzmocnione podłoże

ZJAZDY

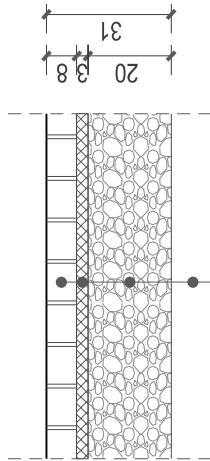
ZJAZDY NA POLA, DZIAŁKI



warstwa ścieralna z mieszanek gryso-mastykowej SMA A11
warstwa wiążąca z mieszanek mineralno-asfaltowej AC 16W
podbudowa pomocnicza z kruszywa łamanego stabilizowanego mechanicznie
wzmocnione podłoże

CHODNIKI

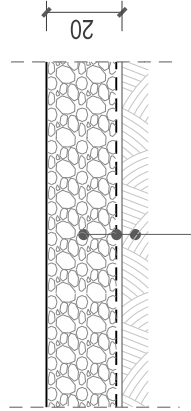
ZJAZDY BRAMOWE



warstwa ścierna z kostki betonowej
podsyпка cementowo-piaskowa 1:4
podbudowa z kruszywa łamanego stabilizowanego mechanicznie
wzmocnione podłoże

POBOCZE
UTWARDZONE

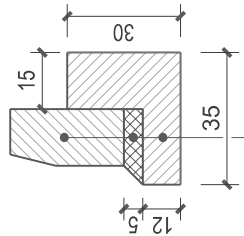
UTWARDZONE



<p>kruszywo łamane</p> <p>stabilizowane mechanicznie</p>	<p>geotkanina</p> <p>podłoże gruntowe</p>
--	---

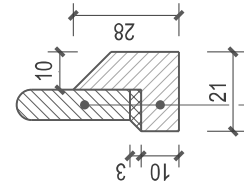
ELEMENTY DROGOWE

Krawężnik betonowy 15x30 cm na ławie z oporem







krawężnik betonowy 15x30 cm
podsyпка cementowo-piaskowa 1:4
ława betonowa z oporem C12/15 (0,065 m ²)

Obrzeże betonowe 8x30 cm na ławie z oporem



obrzeże betonowe 8x30 cm
podsyпка cementowo-piaskowa 1:4
ława betonowa z oporem C12/15 (0,034 m ²)

<div><div>"PROWED" BIURO PROJEKTÓW DROGOWYCH UL. LEGIONÓW 5 TEL.FAX: (55) 646-13-69 kom. 531 047 469 proved@op.pl</div></div>										82-300 ELBLĄG proved@op.pl										Przebudowa drogi powiatowej Żuławska Szumska –droga wojewódzka nr 515 Etap I – długości 1800 m										Droga powiatowa nr 2936G										g.m. Szum. woj pomorskie										Faza PW										Branża (branch) drogi										Data/Date 09/2018										Rys nr : (Dr. no. :) 3										ark. 1										Skala /Scale 1:20																			
Nazwa inwestycji:										Nazwa obiektu										Adres obiektu										Inwestor										Rodzaj oprac./rysunku										Oławy Projektant (General Designer)										Zespół projektowy: (Elaborating team)										Sprawdził (verified)																																																	
																																								mgr inż. Wiesław Siemiątkowski										upr. nr 1192/EL/87																				Podpis /Signa.																																																	
																																								asyst.prac. techn. Sabina Drużkowska																														Podpis /Signa.																																																	
										inż. Katarzyna Swisłocka																														upr. nr WAW/0046/ P000/09																														Podpis /Signa.																																																	